



40th KPRU Anniversary
มหาวิทยาลัยราชภัฏกำแพงเพชร

ชนะเลิศ



40 ปี มหาวิทยาลัยราชภัฏกำแพงเพชร
40th Anniversary Kamphaeng Phet Rajabhat University

รองชนะเลิศอันดับ 1



รองชนะเลิศอันดับ 2

ผลการประกวด LOGO

มหาวิทยาลัยราชภัฏกำแพงเพชร ประกาศผลการประกวดการออกแบบตราสัญลักษณ์ (LOGO) ครอบรอบ 40 ปี ดังนี้

ชนะเลิศ นายสมชาย นิลแก้ว จ.ปทุมธานี

รองชนะเลิศอันดับ 1 นายอดิศักดิ์ ม่วงคง จ.กรุงเทพฯ

รองชนะเลิศอันดับ 2 นายบำรุง อิศรกุล จ.ปทุมธานี

กิจกรรมการประกวดออกแบบตราสัญลักษณ์ (LOGO) ได้รับความสนใจจากนักศึกษา และประชาชนทั่วไปเป็นอย่างมาก ทำให้มีผู้ส่งผลงานเข้าประกวดถึง 37 ผลงาน โดยทุกผลงานได้มีการจัดแสดงไว้ที่ชั้น 1 อาคารเรียนรวมและอำนวยการ



ศิษย์เก่าดีเด่น

มหาวิทยาลัยราชภัฏกำแพงเพชร ขอเชิญเสนอชื่อ ศิษย์เก่าดีเด่น ที่กองพัฒนานักศึกษา ภายในวันที่ 31 ต.ค. 2556

หลักเกณฑ์คุณสมบัติทั่วไปของศิษย์เก่าดีเด่นแต่ละประเภท

-เป็นผู้ประพฤติดี มีคุณธรรมและจริยธรรมในการประกอบวิชาชีพของตนเองไม่ว่าจะเป็นงานราชการ เอกชน หรือส่วนตัว ทั้งต่อครอบครัว ผู้บังคับบัญชา ผู้ใต้บังคับบัญชา และเพื่อนร่วมงาน

-ได้รับการยอมรับเป็นอย่างดีจากสังคมโดยรวม

-ประกอบอาชีพสุจริตไม่ขัดต่อศีลธรรมอันดี

-เป็นผู้ไม่เคยถูกจำคุกโดยคำพิพากษาถึงที่สุดให้จำคุก

-ทำประโยชน์ต่อสังคม สถาบัน และประเทศชาติ

-มีประวัติและผลงานเป็นที่ยอมรับและประจักษ์ชัด



[อ่านต่อหน้า 2](#)



รางวัล-รางวัล สอข.

ประจำเดือน สิงหาคม - กันยายน 2556

เดือน สิงหาคม ยอดยกมา 152,742.86 บาท

รายรับ ค่าสมาชิกจากอาจารย์ข้าราชการและพนักงาน 18,350 บาท

รายรับ ค่าสมาชิกจากอาจารย์พิเศษและเจ้าหน้าที่ 8,120 บาท

รายจ่าย ค่าทำความสะอาด ห้อง สอข. 500 บาท



[อ่านต่อหน้า 3](#)



ทุนอุดหนุนการวิจัย

ดร.สุภาพร พงศ์ภิญโญโอภาส
ผู้อำนวยการสถาบันวิจัยและพัฒนา
ขอเชิญชวน ขอเชิญชวนอาจารย์และ
นักศึกษาเสนอโครงการวิจัยเพื่อรับ
ทุนอุดหนุนการวิจัย โดยแบ่งออกเป็น
ทุนสำหรับนักศึกษาและทุนสำหรับ
อาจารย์ ดังนี้



ดร.สุภาพร พงศ์ภิญโญโอภาส

-ทุนอุดหนุนการวิจัยของอาจารย์ จากงบบำรุงการศึกษา
ประจำปีงบประมาณ 2557

: ผู้ขอรับทุนจะต้องเป็นอาจารย์ของมหาวิทยาลัยฯ และ
ไม่ติดค้างโครงการวิจัยที่ได้รับทุนของมหาวิทยาลัยฯ มี
หัวข้อที่สอดคล้องกับยุทธศาสตร์การพัฒนาประเทศฯ เป็น
การวิจัยเพื่อพัฒนาการเรียนการสอนหรือตามสาขาวิชาที่
สังกัด หากอาจารย์ท่านใดสนใจติดต่อที่สถาบันวิจัยและ
พัฒนาภายในวันที่ 15 ต.ค. 2556

-ทุนอุดหนุนการวิจัยของนักศึกษา จากงบบำรุงการศึกษา
ประจำปีงบประมาณ 2557

: ผู้ขอรับทุนจะต้องเป็นนักศึกษาของมหาวิทยาลัยฯ
และไม่ติดค้างโครงการวิจัยที่ได้รับทุนของมหาวิทยาลัยฯ
หัวข้อเรื่องวิจัยสอดคล้องกับโปรแกรมที่เรียนอยู่ โดย
โครงการจะต้องมีอาจารย์ที่ปรึกษารับรองและผ่านการ
คัดเลือกจากคณะที่สังกัดโดยมีหนังสือรับรองเป็นลาย
ลักษณ์อักษร หากนักศึกษาท่านใดสนใจติดต่อที่
สถาบันวิจัยและพัฒนาภายในวันที่ 30 ต.ค. 2556



ศิษย์เก่าดีเด่น (ต่อจากหน้า 1)

ศิษย์เก่าดีเด่นมี 8 ประเภท ดังนี้

1. ประเภทบุคลากรทางการศึกษา
2. ประเภทนักธุรกิจ
3. ประเภทบุคลากรด้านการเมืองการปกครอง
4. ประเภทบุคคลที่ทำคุณประโยชน์เสียสละเพื่อส่วนรวม
5. ประเภทบุคคลผู้ส่งเสริมศิลปวัฒนธรรม
6. ประเภทนักอนุรักษ์ธรรมชาติและสิ่งแวดล้อม
7. ประเภทนักกีฬา
8. ประเภทอื่นๆ ตามที่คณะกรรมการเห็นสมควร

ประกาศผลการคัดเลือกในวันที่ 29 พ.ย. 2556
ทาง www.kpru.ac.th ศิษย์เก่าที่ได้รับการคัดเลือกจะ
ได้รับโล่รางวัล พร้อมเกียรติคุณยกย่องศิษย์เก่าดีเด่น ใน
งานเฉลิมฉลองครบรอบ 40 ปี มหาวิทยาลัยราชภัฏ
กำแพงเพชร สอบถามเพิ่มเติมโทร 055-706517 / 086-
7377963



เงาชนยุคใหม่ห่างไกลจาเสพติด

กองพัฒนานักศึกษา ขอเชิญผู้ที่ศึกษาอยู่ใน
ระดับอุดมศึกษา ร่วมส่งเรียงความ “เยาวชนยุคใหม่
ห่างไกลจาเสพติด” โดยสามารถส่งผลงานเป็นประเภท
เดี่ยว คือ 1 คน 1 เรียงความเท่านั้น

รางวัลชนะเลิศ 1,500 บาท

รางวัลรองชนะเลิศอันดับหนึ่ง 1,200 บาท

รางวัลรองชนะเลิศอันดับสอง 800 บาท และ

รางวัลชมเชย 2 รางวัลๆละ 500 บาท พร้อมรับเกียรติ
บัตรทุกรางวัล

ส่งผลงานได้ที่กองพัฒนานักศึกษา หหมดเขตวันที่
8 พ.ย. 2556 ประกาศผลการประกวดเรียงความวันที่ 10
ต.ค. 2556 ทางเว็บไซต์มหาวิทยาลัย



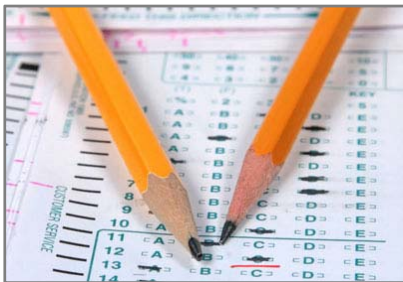
รับสมัครนักศึกษา ป.เอก

รศ.ดร.สมชัย วงษ์นายะ
หัวหน้างานประสานการจัด
บัณฑิตศึกษา มหาวิทยาลัยราชภัฏ
กำแพงเพชร รับสมัครนักศึกษา
ระดับปริญญาเอกภาคเรียนที่ 2
ปีการศึกษา 2556 ระหว่างวันที่
29 ก.ย. – 17 ต.ค. 2556



รศ.ดร.สมชัย วงษ์นายะ

ติดต่อสอบถามได้ที่งานประสานงานคหบดีบัณฑิต
สถาบันวิจัยและพัฒนา ชั้น 7 สอบถามเพิ่มเติมโทร
055-721879 หรือ 081-0414366, 091-8365279



ผลสอบ TOEIC

ดร.ประดิษฐ์ นาริรักษ์
ผู้อำนวยการศูนย์ภาษา แจ้งถึง
นักศึกษาที่สอบ TOEIC
ไปเมื่อวันที่ 25 ก.ย. 2556
ที่ผ่านมา สามารถรับผลสอบ
ด้วยตนเองได้ที่สำนักงาน
ศูนย์ภาษา อาคารศูนย์ภาษา
และคอมพิวเตอร์ ชั้น 2



ดร.ประดิษฐ์ นาริรักษ์



รายรับ-รายจ่าย สอข. (ต่อจากหน้า 1)

รายจ่าย ค่าสนับสนุนการแข่งขันเชียร์ลีดดิ้ง 1,000 บาท

รายจ่าย สนับสนุนกีฬาฟลาบิกเกมส์คณะละ 2,000 บาท 10,000 บาท

คงเหลือ 167,712.82 บาท

เดือน กันยายน ยอดยกมา **167,712.86 บาท**

รายจ่าย ค่าใช้จ่ายงานมุทิตาจิตผู้เกษียณอายุราชการ 30,000 บาท

รายจ่าย ค่าวงหรีดงานศพและร่วมทำบุญงานศพ

มารดา อ.อัครพล เพชรพูล 1,500 บาท

รายจ่าย ค่าวงหรีดงานศพและร่วมทำบุญงานศพ

สามี ป้าระทวย ศรีแก้ว 1,500 บาท

รายจ่าย ค่าวงหรีดงานศพและร่วมทำบุญงานศพ

บุตรชาย ผศ.บรรเทา ดีมี 1,500 บาท

รายจ่าย ค่าทำความสะอาดห้อง สอข.ประจำเดือนกันยายน 500 บาท

คงเหลือ 132,712.86 บาท

ติดตามผลการสรุปรายรับ-รายจ่าย สอข. ประจำเดือนได้
ทางจดหมายข่าว สารสัททอง



ร่วมกด Like ให้กับผลงาน นศ.

คณะวิทยาการจัดการ ขอเชิญชวนคณาจารย์และ
นักศึกษาทุกท่านชมผลงานของ น.ส.พิมพ์พร โคตรสุวรรณ
ตัวแทนจากนักศึกษาโปรแกรมวิชาการบัญชี ในเพจ
Facebook ชื่อว่า **ปัญญาชน คนทำดี** เข้าชมกิจกรรมใน
อัลบั้มชื่อ “บัญชีอาสา รักษาป่าชุมชน” แล้วร่วมกันกด
LIKE เพื่อให้ผลงานของนักศึกษาได้เข้าแข่งขันในรอบ
ต่อไป หมดเขต 15 ต.ค.2556





เวที KM.KPRU.

KMฉบับนี้เป็นเรื่องการขอใช้บริการ หอประชุมที่ปึงกรรัศมีโชติ(หอประชุมใหม่)สำหรับ บุคลากรในมหาวิทยาลัยว่ามีแนวทางการปฏิบัติอย่างไร วันนี้เรามีคำตอบจากฝ่ายสวัสดิการและจัดหารายได้มาแจ้งให้ทราบต่อจากฉบับที่แล้ว

ประเพณีสารทไทยกล้วยไข่เมืองกำแพงเพชร

ขอเชิญ เทียบงานประเพณีสารทไทยกล้วยไข่เมืองกำแพงเพชร ประจำปี 2556 ในห้วงวันสารทไทย แรม 15 ค่ำ เดือน 10 ระหว่างวันที่ 4-13 ต.ค. 2556 ณ สนามหน้าเมือง อำเภอเมืองกำแพงเพชร

เพื่อเผยแพร่ผลผลิตทางการเกษตรและของดีเมืองกำแพงเพชร ตลอดจนอนุรักษ์ ขนบธรรมเนียมประเพณี และวัฒนธรรมอันดีงาม และส่งเสริมการท่องเที่ยว กำแพงเพชรให้แพร่หลายยิ่งขึ้น มีการประกวดกล้วยไข่ดิบ-สุก การประกวดกวนกระยาสารท ชมนิทรรศการเกษตรที่เกี่ยวกับกล้วยไข่ บริเวณวัดพระแก้วภายในอุทยานประวัติศาสตร์กำแพงเพชร ใช้จัดพิธีทอดผ้าป่าแถว มีการจำหน่ายสินค้าพื้นบ้าน สินค้าเกษตร กิจกรรมของหน่วยงานต่างๆมากมาย



ตรวจสอบตารางเวรฯ

คณาจารย์ บุคลากร เจ้าหน้าที่ทุกท่าน ตรวจสอบ ตารางเวรรักษาการณ์ประจำเดือนตุลาคม 2556 ได้แล้ววันนี้ ที่งานประชาสัมพันธ์ หรือตรวจสอบได้ทาง www.kpru.ac.th ไปที่ สำนักงานอธิการบดี เลือกลง คำนวณโหลดเซนต์>>ตารางเวรรักษาการณ์เดือนตุลาคม

ที่ปรึกษา ผู้ช่วยศาสตราจารย์สุวิทย์ วงษ์บุญมาก อธิการบดีมหาวิทยาลัยราชภัฏกำแพงเพชร และคณะกรรมการบริหารมหาวิทยาลัยราชภัฏกำแพงเพชร
กองบรรณาธิการ รองศาสตราจารย์ ดร.พิสมัย วัฒนชัย พูลสุข รองศาสตราจารย์ ดร.ปาจรีย์ ผลประเสริฐ อาจารย์ฉัตรฤดี บุญปิ่น อาจารย์บุญล้อม ดั่งวิเศษ อาจารย์ณัชชาธิ์ กุศลธรรมรัตน์ อาจารย์พิมพ์นารา บรรจง อาจารย์ศุภโชคชัย นันทศรี นางสาววาสนา จันทร์ม่อม นางสาววรรณภา รอดจันทร์ นางสาววิราพัชร กาวิละพันธ์ นางสาวกัทลี อยู่ไทย และเครือข่ายประชาสัมพันธ์ มหาวิทยาลัยราชภัฏกำแพงเพชร

ถาม : การขอใช้บริการหอประชุมมหาวิทยาลัยที่ปึงกรรัศมีโชติ มีแนวทางการปฏิบัติอย่างไร หรือมีข้อห้ามอย่างไรบ้าง

ตอบ : ผู้ที่ประสงค์จะขอใช้บริการหอประชุมที่ปึงกรรัศมีโชติมีขั้นตอน คือ

-หากมีการจัดเลี้ยงใดๆในอาคาร ขอความอนุเคราะห์ผู้บันทึกขอใช้อาคาร หรือผู้เป็นเจ้าของงานควบคุมดูแล ผู้ใช้บริการให้ระมัดระวังเรื่องความสะอาด และการขนย้าย อุปกรณ์ต่างๆ เพื่อไม่ให้เกิดความเสียหาย หากมีความเสียหายใดๆเกิดขึ้น ผู้ขอใช้บริการจะต้องรับผิดชอบความเสียหายนั้นด้วย ทั้งนี้ ทางมหาวิทยาลัยอาจจะเปลี่ยนแปลงสถานที่ ที่ผู้ขอใช้บริการกำหนด เพื่อการใช้ทรัพยากรอย่างคุ้มค่า และเหมาะสม

ถาม : มีข้อห้ามอะไรบ้าง

ตอบ : สำหรับข้อห้าม คือไม่ควรติดภาพ แผ่นปลิว หรือเอกสารใดๆที่จะทำให้เกิดความเสียหายและไม่สวยงาม และเนื่องจากภายในหอประชุม ถูกแบ่งเป็นห้องที่มีความจุ 300 คน,70คน,50 คน เพื่อให้เหมาะสมกับวัตถุประสงค์ของการใช้งานอยู่แล้ว จึงไม่ควรโยกย้ายโต๊ะเก้าอี้ออกจากห้องเดิมเด็ดขาด

งานจัดหารายได้

ทราบข้อมูลเบื้องต้นไปบ้างแล้วเกี่ยวกับการขอใช้บริการหอประชุม หากต้องการสอบถามข้อมูลเพิ่มเติมโทร 1050